

Адрес места установки и эксплуатации рекламной конструкции:  
г. Майкоп, ул. Келермесское шоссе/ ул. Строителей, в квартале П-14

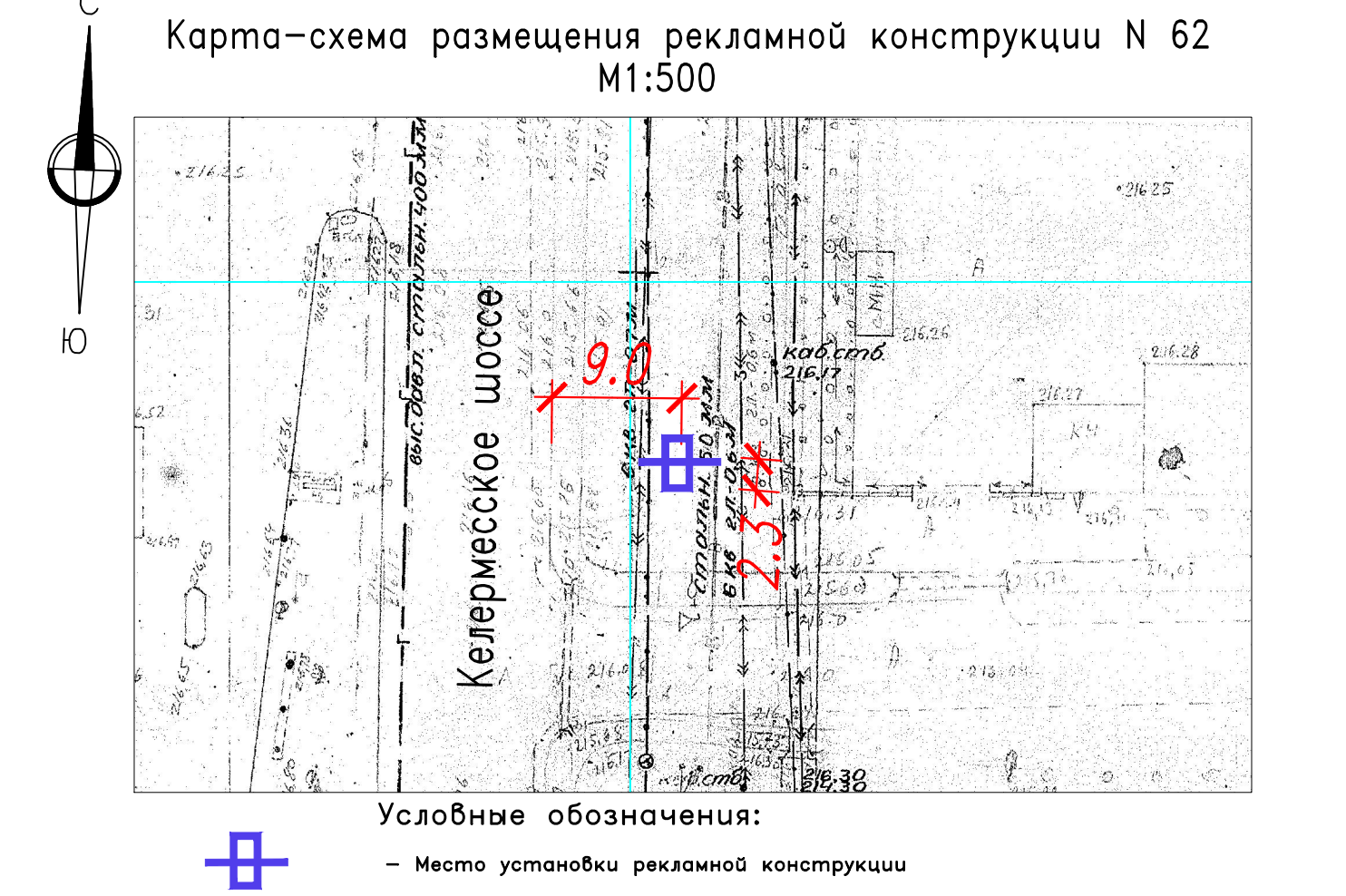
Номер в адресном реестре 61



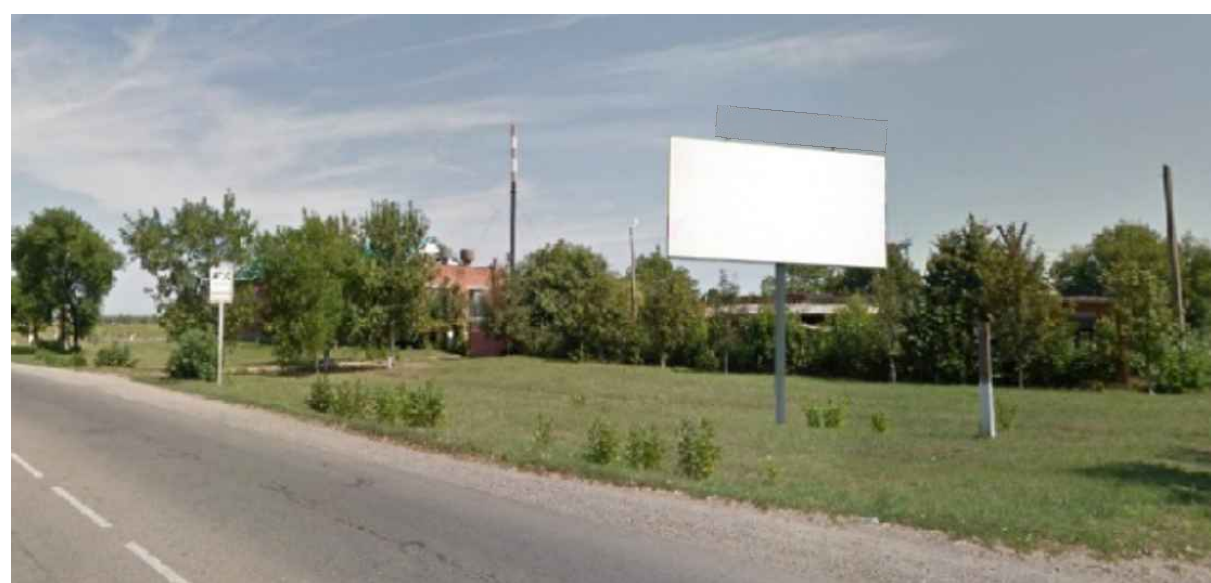
Условные обозначения:  
 - Место установки рекламной конструкции

Адрес места установки и эксплуатации рекламной конструкции:  
г. Майкоп, ул. Келермесское шоссе, напротив автозаправочной станции, в квартале П-5

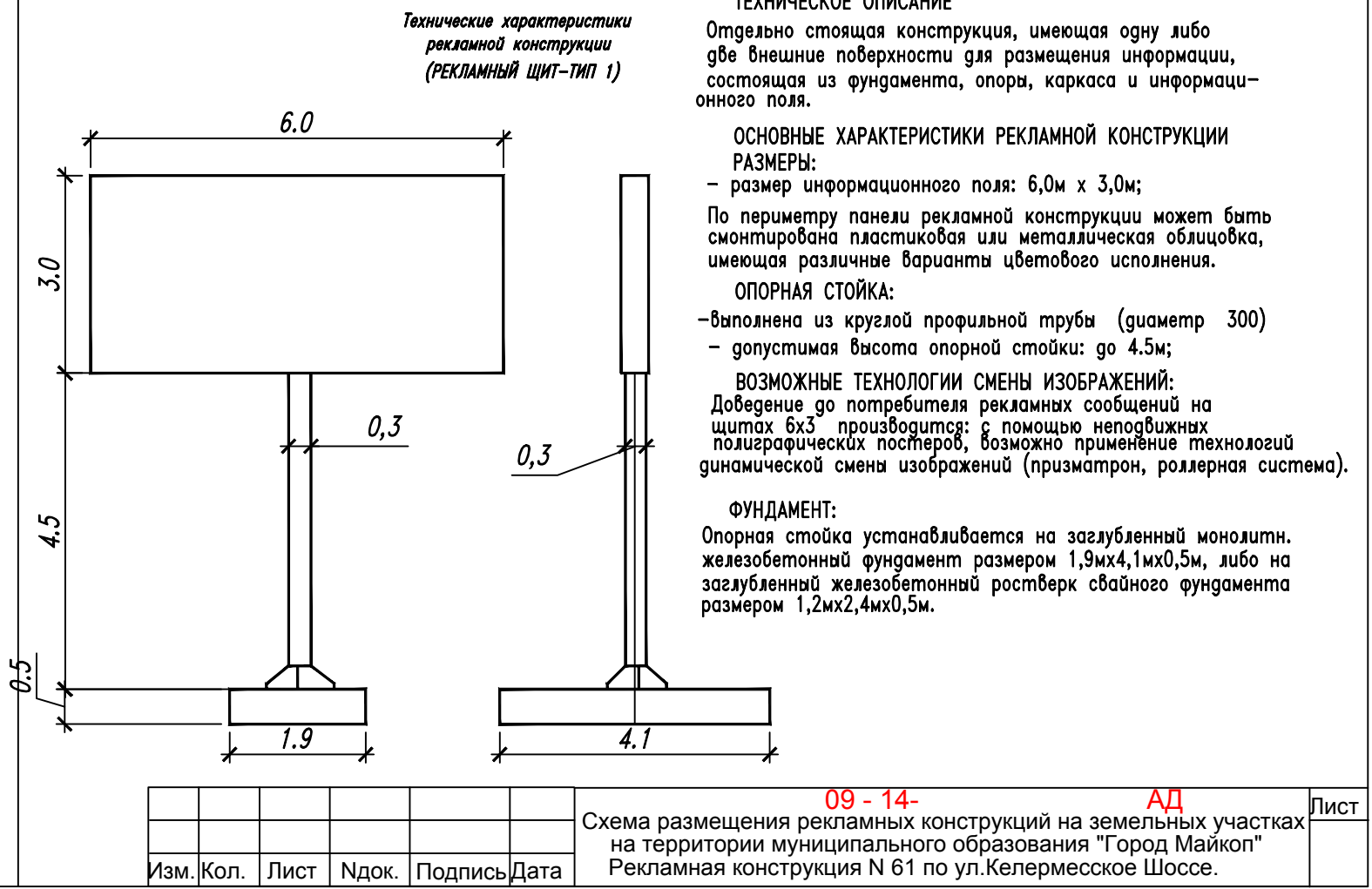
Номер в адресном реестре 62



Условные обозначения:  
 - Место установки рекламной конструкции



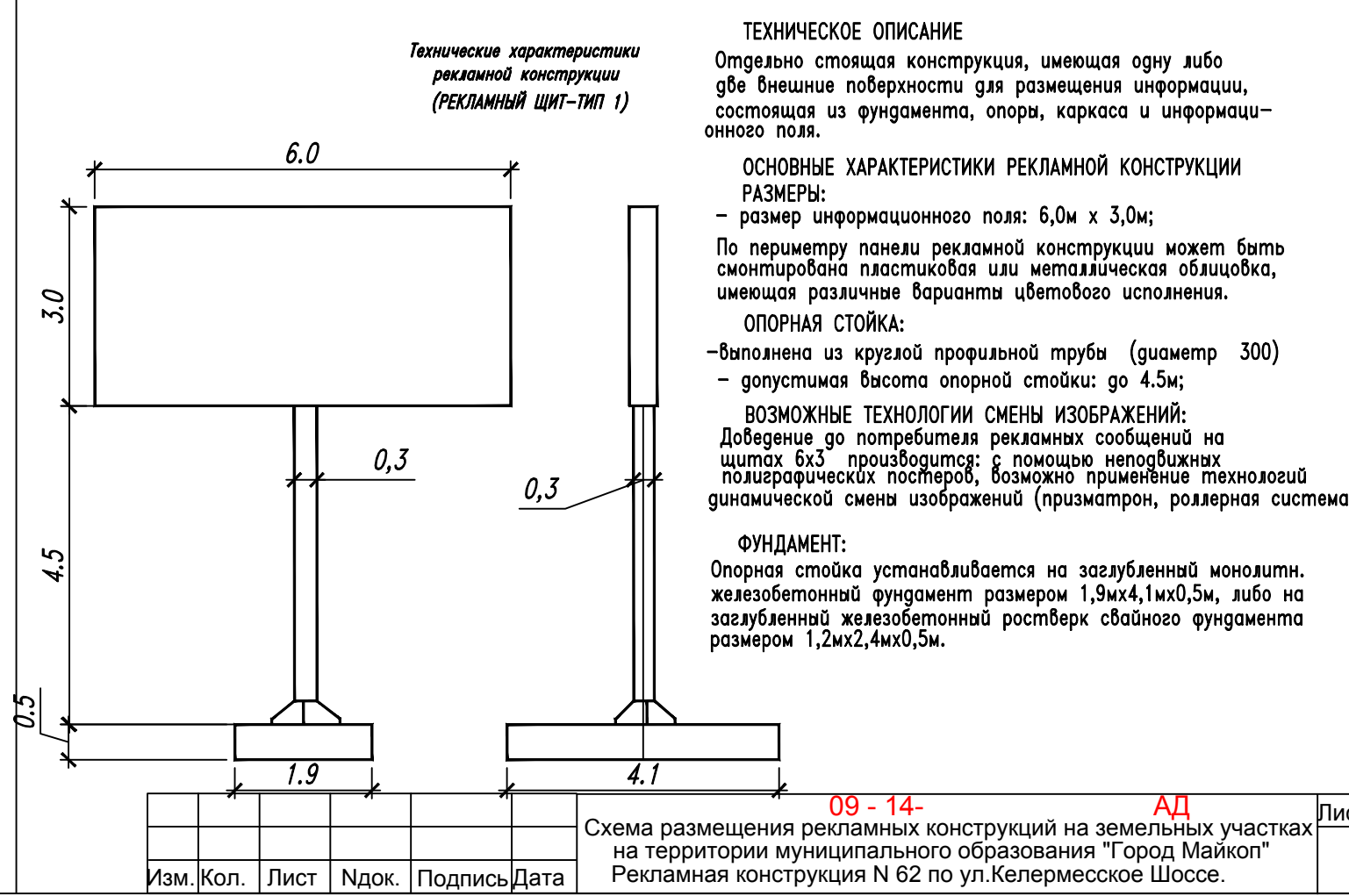
**ПОЯСНИТЕЛЬНАЯ ЗАПИСКА.**  
 Проектируемый объект расположен северной части Майкопа по ул. Келермесское шоссе/ ул. Строителей, в квартале П-14.  
 Резерв площадки проектирования относительно ровной. Абсолютная отметка поверхности составляет - 216,17м.  
 Проектируемый участок расположен в зеленой зоне на территории свободной от застройки.  
 Расстояние от фундамента рекламной конструкции до существующих инженерных коммуникаций составляет не менее 1м, что обеспечивает безопасную эксплуатацию инженерных коммуникаций.  
 Расположение рекламной конструкции соответствует ГОСТ Р 52044-2003 "Наружная реклама на автомобильных дорогах и территориях городских и сельских поселений. Общие технические требования к средствам наружной рекламы. Порядок размещения".  
 Расположение проектируемого объекта выполнено в соответствии с требованиями градостроительных норм и правил, техники безопасности при эксплуатации объекта, безопасности дорожного движения и обеспечивает соблюдение внешнего архитектурного облика сложившейся застройки.



09 - 14 АД Лист  
 Схема размещения рекламных конструкций на земельных участках на территории муниципального образования "Город Майкоп" Рекламная конструкция N 61 по ул.Келермесское Шоссе.



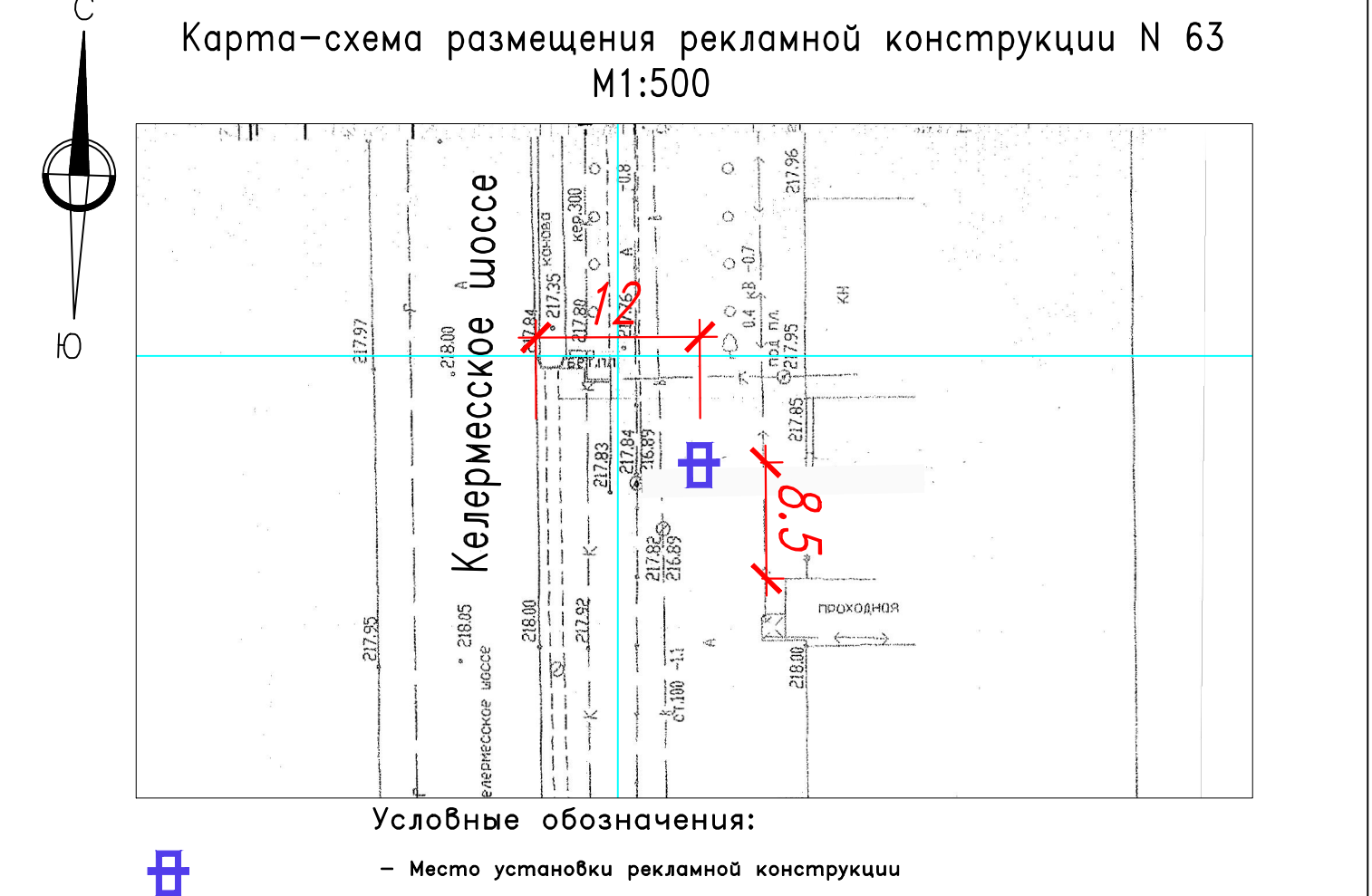
**ПОЯСНИТЕЛЬНАЯ ЗАПИСКА.**  
 Проектируемый объект расположен северной части Майкопа по ул. Келермесское шоссе, напротив автозаправочной станции, в квартале П-5.  
 Резерв площадки проектирования относительно ровной. Абсолютная отметка поверхности составляет - 213,6м.  
 Проектируемый участок расположен в зеленой зоне на территории свободной от застройки.  
 Расстояние от фундамента рекламной конструкции до существующих инженерных коммуникаций составляет не менее 1м, что обеспечивает безопасную эксплуатацию инженерных коммуникаций.  
 Расположение рекламной конструкции соответствует ГОСТ Р 52044-2003 "Наружная реклама на автомобильных дорогах и территориях городских и сельских поселений. Общие технические требования к средствам наружной рекламы. Порядок размещения".  
 Расположение проектируемого объекта выполнено в соответствии с требованиями градостроительных норм и правил, техники безопасности при эксплуатации объекта, безопасности дорожного движения и обеспечивает соблюдение внешнего архитектурного облика сложившейся застройки.



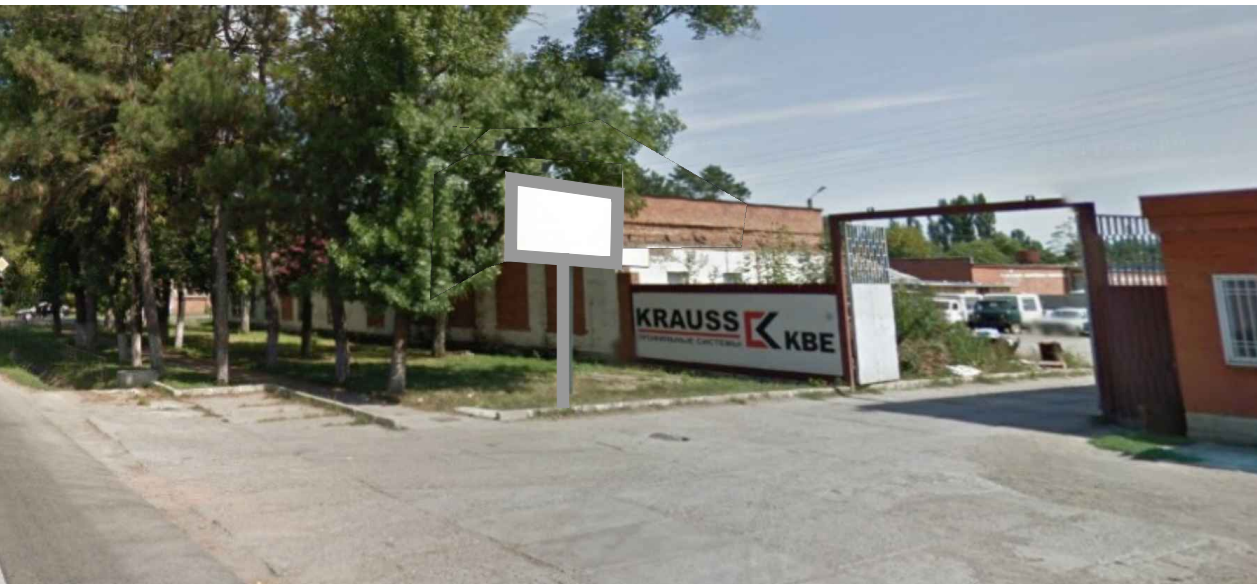
09 - 14 АД Лист  
 Схема размещения рекламных конструкций на земельных участках на территории муниципального образования "Город Майкоп" Рекламная конструкция N 62 по ул.Келермесское Шоссе.

Адрес места установки и эксплуатации рекламной конструкции:  
г. Майкоп, ул. Келермесское шоссе/ ул. Транспортная, возле здания «Автоколонна 1315», в квартале П-2

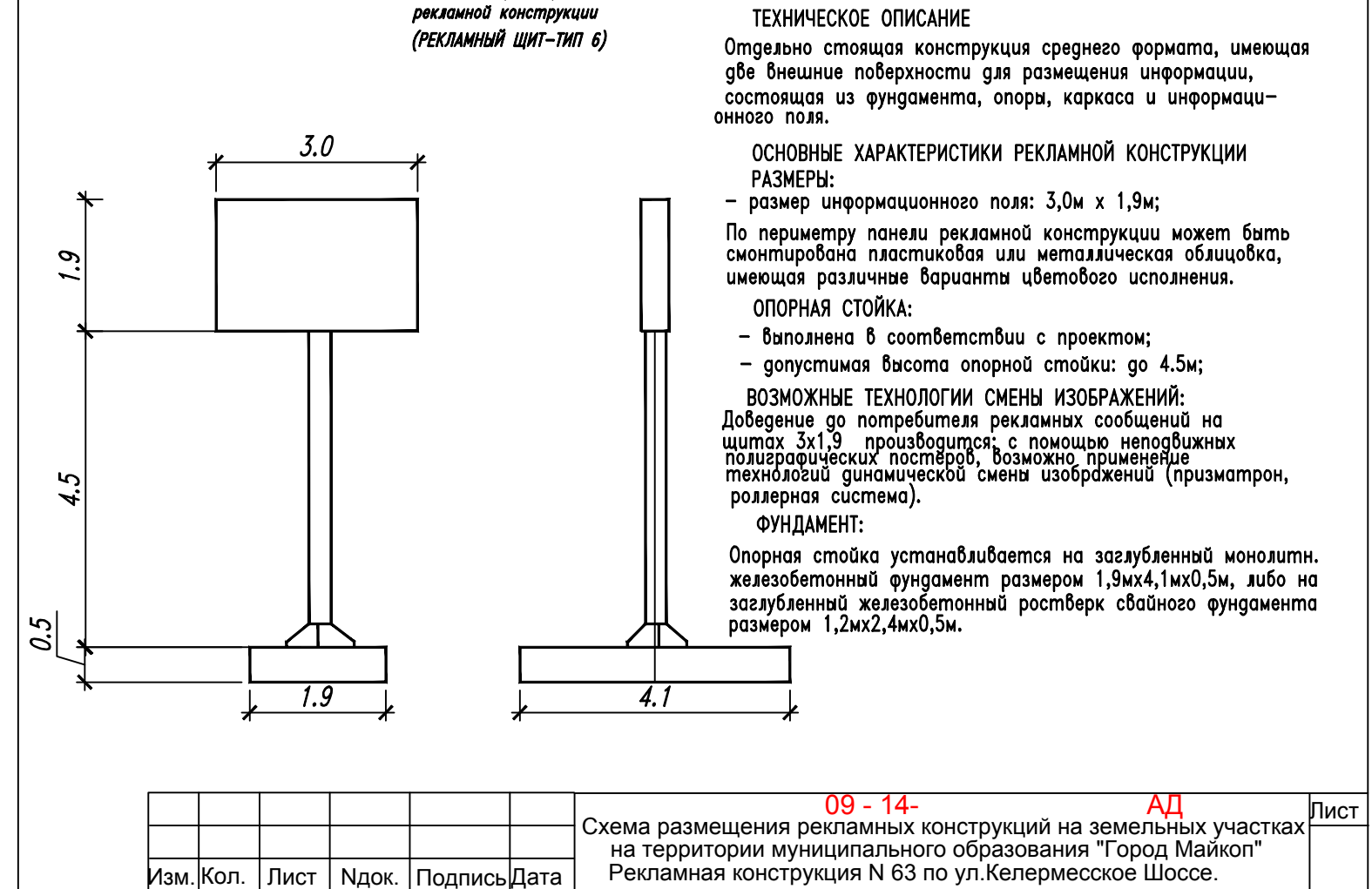
Номер в адресном реестре 63



Условные обозначения:  
 - Место установки рекламной конструкции



**ПОЯСНИТЕЛЬНАЯ ЗАПИСКА.**  
 Проектируемый объект расположен северной части Майкопа по ул. Келермесское шоссе/ ул. Транспортная, возле здания «Автоколонна 1315», в квартале П-2.  
 Резерв площадки проектирования относительно ровной. Абсолютная отметка поверхности составляет - 217,85м.  
 Проектируемый участок расположен в зеленой зоне на территории свободной от застройки.  
 Расстояние от фундамента рекламной конструкции до существующих инженерных коммуникаций составляет не менее 1м, что обеспечивает безопасную эксплуатацию инженерных коммуникаций.  
 Расположение рекламной конструкции соответствует ГОСТ Р 52044-2003 "Наружная реклама на автомобильных дорогах и территориях городских и сельских поселений. Общие технические требования к средствам наружной рекламы. Порядок размещения".  
 Расположение проектируемого объекта выполнено в соответствии с требованиями градостроительных норм и правил, техники безопасности при эксплуатации объекта, безопасности дорожного движения и обеспечивает соблюдение внешнего архитектурного облика сложившейся застройки.



09 - 14 АД Лист  
 Схема размещения рекламных конструкций на земельных участках на территории муниципального образования "Город Майкоп" Рекламная конструкция N 63 по ул.Келермесское Шоссе.